

## Fiche technique produit

(Photo non contractuelle)



## Boîte de centre DCL pour micromodules

Référence : 53065

Produit de la gamme : **XL Air'métie**



### Caractéristiques :

Boîte :

- Diamètre 67mm profondeur 60mm
- Accepte gaine ICTA Ø16 et Ø20 sur 3 membranes hermétiques (6 entrées)
- Filetage type M6 permettant de fixer un arrimage à l'arrière de la boîte
- Tenue au fil incandescent 850°C (Te : < 30s)
- Conforme à la NF 60670-21 :2007

Couvercle DCL :

- Diamètre 88mm
- Accepte toutes les douilles ou fiches DCL du marché conforme à la norme
- Connexions rapides avec repiquage pour fil rigide de section 1.5mm<sup>2</sup> (dénudage : 12mm)
- Tenue au fil incandescent 850°C (Te : < 30s)
- Certifié NF par le LCIE (Laboratoire Central des Industries Electriques)

Piton :

- Acier Galvanisé peint Ø3.8mm de 90mm de long dont 60mm sous collerette

Ensemble monté :

- Permet la suspension jusqu'à 25 kg avec reprise arrière sur ossature selon NF C 15-100
- Protection contre les corps solides et liquides (IP) : 20
- Protection contre les impacts (IK) : 04

### Document et rapport associés :

Licence NF du couvercle 53041 suivant la norme EN 61995-1 :2008 et EN 61995-2 :2009

### Composition :

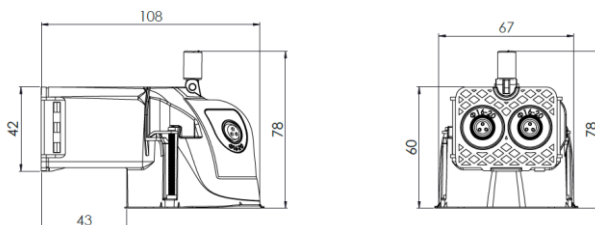
Boîte en PP bleue, membranes en SBS grise et couvercle en PC blanc

### Caractéristiques climatiques :

Température de stockage de -10°C à +70°C

Température d'utilisation de -5°C à +40°C

### Dimensionnel :



Votre distributeur :



ZAC du Peuras  
38210 TULLINS  
Tél : 04.76.06.50.33  
Fax : 04.76.06.43.81

## Fiche technique produit

### Instruction de montage :



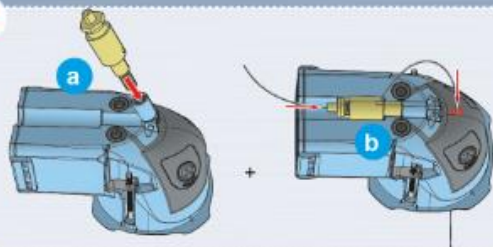
Installer dans les règles un récepteur micromodule dans une boîte de centre 530 65

1



Fixer le filin du dispositif d'arrimage (53090) à la structure du bâtiment

2



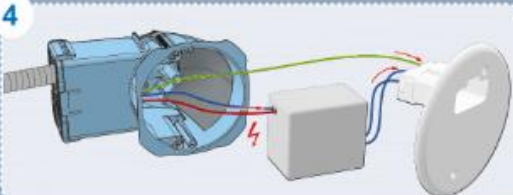
- a Visser le dispositif à l'arrière de la boîte puis le rabattre en position horizontale
- b Faire passer le filin dans le dispositif puis dans la membrane du fond de la boîte

3



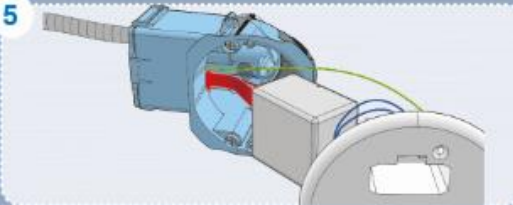
Pé-percer l'entrée de la boîte sélectionnée; Y engager l'extrémité de la gaine, en limitant son dépassement dans la boîte

4



Hors boîte, alimenter le micromodule  
Le raccorder à la connection du couvercle DCL

5



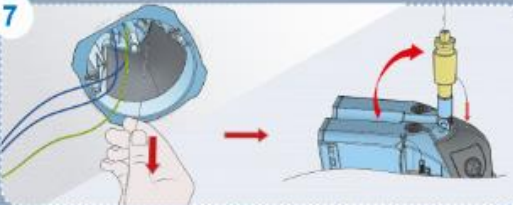
Placer le micromodule dans le logement latéral

6



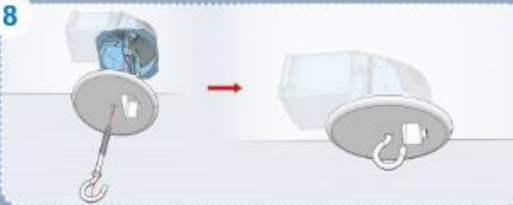
- a Engager la boîte par son logement latéral, dans le trou de la plaque de plâtre puis la faire pivoter pour la mettre en place
- b Serrer les étriers sans forcer

7



Tirer sur l'extrémité du filin pour mettre le dispositif d'arrimage sous tension

8



Fixer le couvercle DCL par le piton central

Votre distributeur :



ZAC du Peuras  
38210 TULLINS  
Tél : 04.76.06.50.33  
Fax : 04.76.06.43.81