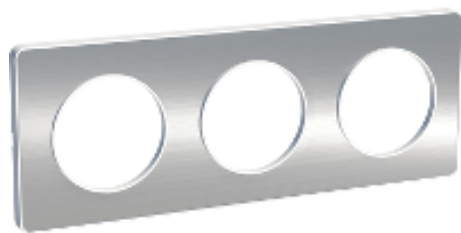


Fiche technique du produit

Caractéristiques

S520806J

Odace Touch, plaque Aluminium brossé liseré Blanc 3 postes horiz./vert. 71mm



Principales

Gamme	Odace
Design	Touch
Fonction produit	Plaque
Type d'emballage	Film plastique souple
Quantité par lot	Lot de 5
Vente par quantité indivisible	1

Complémentaires

Montage de l'appareil	Encastré
Nombre de postes	3 postes horizontal 71 mm 3 postes vertical 71 mm
Mode de fixation	Clipsable
Nuance de la couleur	Blanc et translucide verre (RAL 9003)
Finition de la surface	Brossé-brillant
Matière	Aluminium PC (polycarbonate) plaque décorative
Hauteur	85 mm
Largeur	227 mm
Profondeur	10 mm
Poids	0.03062 kg

Environnement

Température ambiante pour le stockage	-5...50 °C
Température de fonctionnement	5...45 °C
Normes	2006/95/EEC EN 60669-1 NF C 61-314 NBN C 61-112-1

UNE 20315-1-1

Certifications du produit	NF N Aenor : 030/2205 LCIE : NF 603415A
Tenue aux choc IK	IK04
Degré d'étanchéité IP	IP21 D
Caractéristique d'environnement	Acétone Alcool Ammoniaque Décolorant Savon liquide Huile Pétrole Résistant aux UV Liquide de nettoyage pour vitres
Santé et problèmes environnementaux	Sans halogène

Durabilité de l'offre

Statut environnemental	Produit Green Premium
RoHS (code date: AnnéeSemaine)	Conforme - depuis 1148 - Déclaration de conformité Schneider Electric Déclaration de conformité Schneider Electric
REACH	Référence ne contenant pas de SVHC au-delà du seuil Référence ne contenant pas de SVHC au-delà du seuil
Profil environnemental du produit	Disponible
Instructions de fin de vie du produit	Pas d'opération de recyclage spécifiques

Garantie contractuelle

Période	18 mois
---------	---------