



BVCert. 6020118

## STOPAIR 2

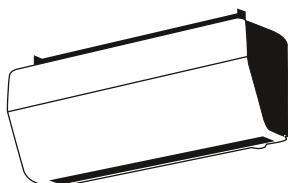
Nouveau

Rideaux d'air  
Courts - Longs - Encastrables

Nouveau

### SÉRIE COURTE

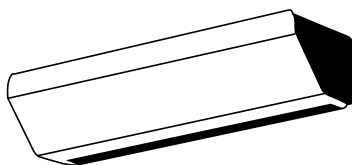
hauteur d'installation  
jusqu'à 2,30 mètres



Nouveau

### SÉRIE LONGUE

hauteur d'installation  
jusqu'à 3 mètres



### SÉRIE ENCASTRABLE

hauteur d'installation jusqu'à  
3 mètres en toute discrétion



### CAS D'USAGE

- ▶ Magasins
- ▶ Guichets
- ▶ Petits commerces
- ▶ Salles d'exposition
- ▶ Showroom
- ▶ ...

### LES + PRODUITS

- ▶ **Nouveau design élégant :** une intégration discrète dans tous les environnements.
- ▶ **Simplicité d'installation :** système de fixation pratique pour fixation au mur ou au plafond.
- ▶ **Pilotable à distance :** boîtier de commande (optionnel) facile à raccorder avec 2 fils non polarisés.

# STOPAIR 2

Nouveau

## Installation



### Plusieurs possibilités d'installation

La modularité : comment s'adapter aux contraintes de hauteur et de largeur d'une porte d'accès.

Nos rideaux d'air peuvent être associés les uns aux autres pour composer **un écran homogène** couvrant l'ouverture à équiper, quelle que soit sa largeur et jusqu'à 3 mètres de hauteur.

### Économies d'énergie : limitation des déperditions thermiques

Le rideau d'air est l'appareil idéal pour les locaux dont l'activité nécessite de fréquentes ouvertures sur l'extérieur. Fixé au-dessus de la porte d'entrée, il produit un véritable **écran d'air pulsé qui permet de maintenir la chaleur en hiver et préserver la fraîcheur en été.**

### Confort thermique optimal toute l'année

- **En hiver** : pleine puissance de chauffage
- **Au printemps et à l'automne** : demi-puissance de chauffage
- **En été** : ventilation d'air ambiant

### Une atmosphère intérieure préservée

Un rideau d'air bien dimensionné et correctement installé **permet de repousser les intrusions d'éléments indésirables** tels que poussières, insectes volants, gaz d'échappement, etc.

### Des réglages au plus près de vos besoins

Le boîtier de commande disponible en option permet d'adapter **la puissance et le mode de fonctionnement** du rideau d'air aux conditions météorologiques locales (vents, etc).

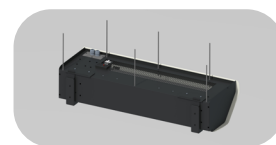
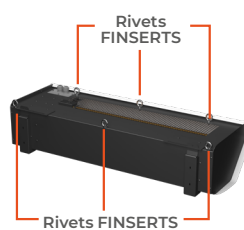
### Nouveau système de fixation pratique pour une installation au mur

Les platines de fixations permettent d'ajuster l'entraxe des étriers muraux pour une plus grande flexibilité d'installation au mur.



### ... comme au plafond

Les finserts intégrés dans la carrosserie permettent l'utilisation de tiges filetées ou de d'anneaux de levage (non fournis) pour une fixation sécurisée au plafond.

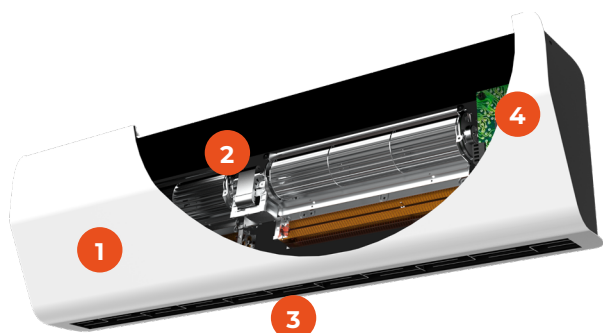


\* Platine de fixation et étriers fournis.

# STOPAIR 2

Nouveau

## Conception



## Une conception optimisée pour la performance

- 1 Carrosserie en acier
- 2 Turbines haute performance
- 3 Grille à lamelles directionnelle
- 4 Régulation électronique intégrée\*\*

\*\* Boîtier de commande intégré pour le modèle court

## Boîtier de commandes

### Installation et raccordement

#### Un boîtier de commande simple et intuitif

Il permet de piloter de un à vingt rideaux d'air en réglant la température de confort de son choix pour le local. Son bouton rotatif offre le **choix du mode de chauffage** en fonction du **type d'installation, des besoins et de la saison**, du cœur de l'hiver à la demi-saison.

Il offre également un confort d'été avec la possibilité de **ventiler le local à température ambiante**.

**Verrouillage** possible de la commande pour éviter tout usage intempestif.

- Pour les séries longues et encastrables
- Pour le modèle 6000 / 3000 de la série courte

#### Une liaison 2 fils non polarisés entre le rideau d'air et le boîtier de commande.

#### Raccordement optimisé entre plusieurs rideaux d'air

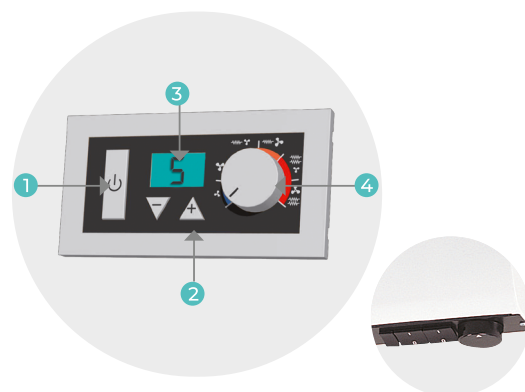
La liaison se fait avec un seul fil entre le rideau d'air maître et les autres appareils.

### Installation du boîtier de commande

Le boîtier de commande se fixe au mur en saillie grâce à son support ou s'encastre dans le mur grâce à sa boîte d'encastrement mural.

#### À SAVOIR :

Le boîtier de commande permet un pilotage à distance des appareils et se place librement, même dans un local distinct de la zone à chauffer (local technique, salle de contrôle, etc.)



Boîtier de commande intégré du modèle court en 4 kW

### Fonctions

- 1 Touche Marche / Arrêt du chauffage.
- 2 Touches de réglage de la température de consigne.
- 3 Écran de visualisation avec affichage digital.
- 4 Bouton de sélection de l'allure de fonctionnement (vitesse de ventilation et puissance de chauffage).

#### 6 possibilités de fonctionnement :

- Pleine puissance de chauffage avec 2 vitesses de ventilation.
- Demi puissance de chauffage avec 2 vitesses de ventilation.
- Ventilation d'air ambiant avec 2 vitesses de ventilation.



1 - Boîtier en saillie

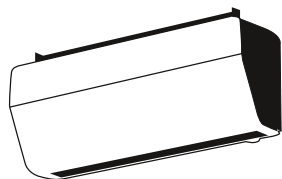


2 - Boîtier encastré

# STOPAIR 2

Nouveau

## Exemple d'application



### Rideau d'air « écran thermique »

Dans l'exemple suivant, la demande du client était de préserver l'atmosphère (en hiver et en été) de sa boutique malgré l'ouverture régulière de sa porte.

Il a été installé 1 rideau d'air STOPAIR 2 dans sa version la plus puissante (9 kW) pour créer cet écran thermique invisible et délivrer le complément de chaleur pendant l'hiver.

Caractéristiques du bâtiment	Caractéristiques du produit
<b>BOUTIQUE DE VETEMENT (RUE COMMERÇANTE)</b>	
<ul style="list-style-type: none"> <li>Immeuble pierre de taille</li> <li>Porte à équiper : 1</li> <li>Dimension de la porte : largeur 1 m x hauteur 2,25 m</li> </ul>	<ul style="list-style-type: none"> <li>1 rideau d'air série longue</li> <li>1270 m<sup>3</sup>/h de débit</li> <li>9 kW de puissance</li> <li>1 m de longueur</li> </ul>

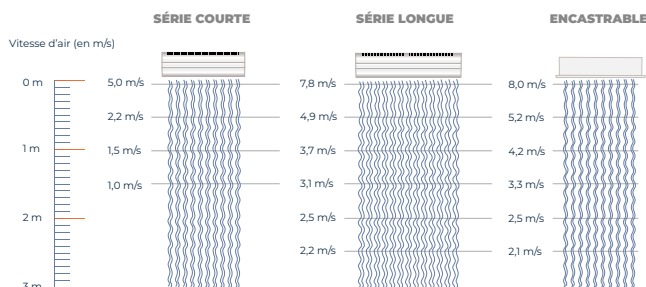
### Caractéristiques de l'installation

#### POSE

- Hauteur d'installation : 2,3 m
- Nombre d'appareils : 1
- Le rideau d'air série longue est fixé à l'intérieur, il couvre toute la largeur de la porte, fixé au ras du cadre afin de limiter au maximum les déperditions potentielles.

## Un écran efficace pour chaque hauteur

Les turbines tangentielles de chaque appareil ont été étudiées pour assurer des vitesses et des **débits d'air adaptés à chaque hauteur d'installation.**



Puissances (W)	Débit (m <sup>3</sup> /h)	L x H x Ép* (mm)	Poids (kg)	Réf
<b>SÉRIE COURTE AVEC COMMANDE (HAUTEUR D'INSTALLATION JUSQU'À 2 M)</b>				
4000/2000	300/240	698 x 251 x 235	9	M195125
<b>SÉRIE COURTE SANS COMMANDE (HAUTEUR D'INSTALLATION JUSQU'À 2 M)</b>				
6000/3000	450/300	898 x 251 x 235	12	M195122
<b>SÉRIE LONGUE SANS COMMANDE (HAUTEUR D'INSTALLATION JUSQU'À 3 M)</b>				
4500/2250	1270/980	1129 x 234 x 373	22	M195321
9000/4500	1270/980	1129 x 234 x 373	22	M195323
9000/4500	1600/1100	1524 x 234 x 373	28	M195423
12000/6000	1600/1100	1524 x 234 x 373	28	M195424
<b>SÉRIE ENCASTRABLE NOVUS SANS COMMANDE (HAUTEUR D'INSTALLATION JUSQU'À 3 M)</b>				
9000/4500	1000/900	1235 x 285 x 340	27,9	M168223
12000/6000	1600/1100	1535 x 285 x 340	34,7	M168224
<b>ACCESSOIRES</b>				
BOÎTIER DE COMMANDE DIGITAL MURAL				M090010

Coloris blanc mimétique (ER) et grille noire - Modèle Long et Encastrable, raccordables en Tri 400V sans N avec alimentation 230V supplémentaire pour la commande.

CE	4000 W Mono 230 V	6000 W Mono 230 V - Tri 400 V + N	Série longue : Mono 230 V - Tri 400 V + N	Série encastrable : Mono 230 V - Tri 400 V + N	Classe I IP21 - IK08	GARANTEE 2 ANS GARANTIE
----	----------------------	--------------------------------------	--	---	-------------------------	-------------------------------

retrouvez toutes nos solutions sur [intuis.fr](https://intuis.fr)

Siège social : 28 Rue de Verdun, 92150 Suresnes  
Service client : [service-client@intuis.fr](mailto:service-client@intuis.fr) +33 (0)9 78 45 10 26

