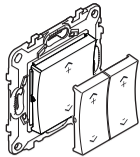
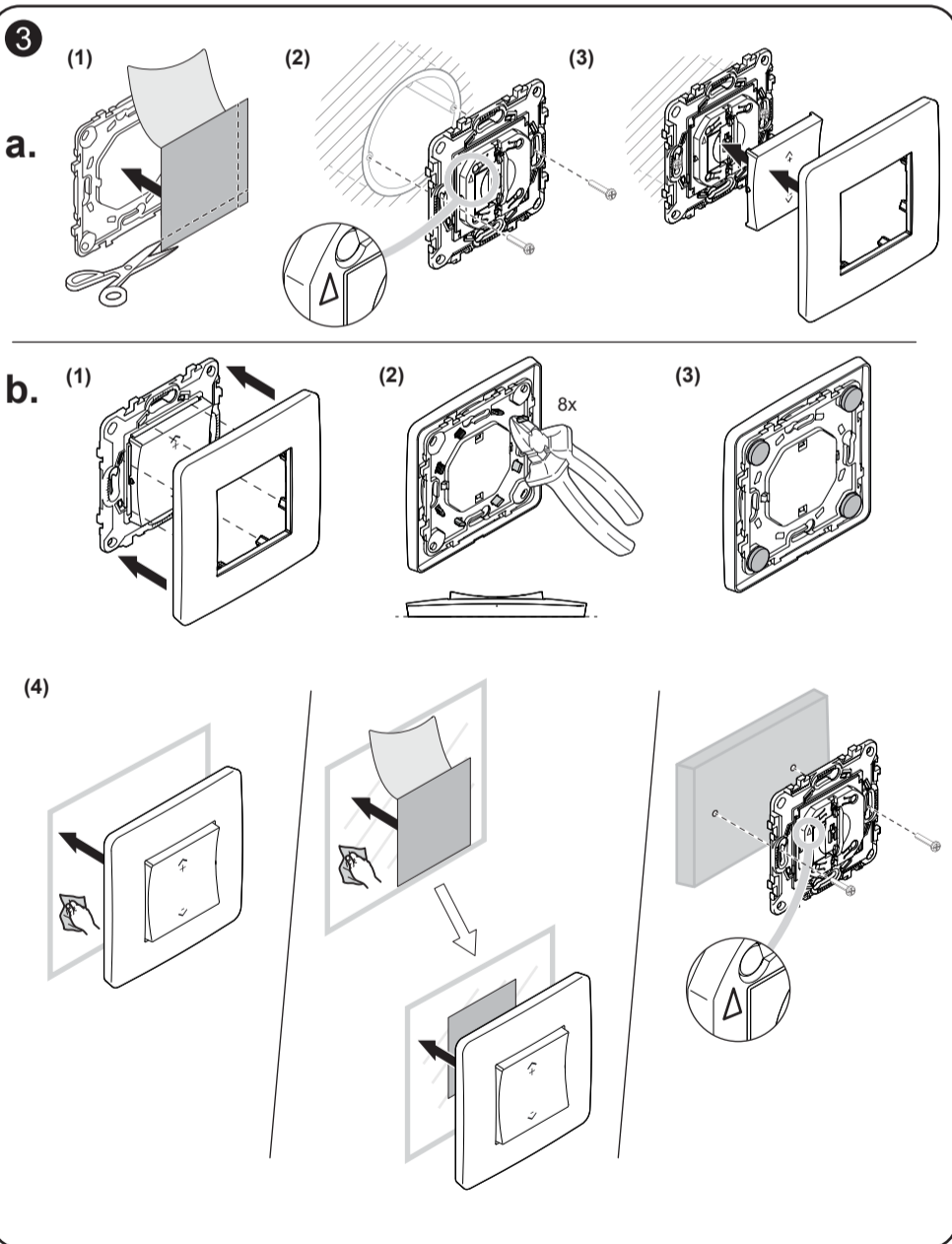
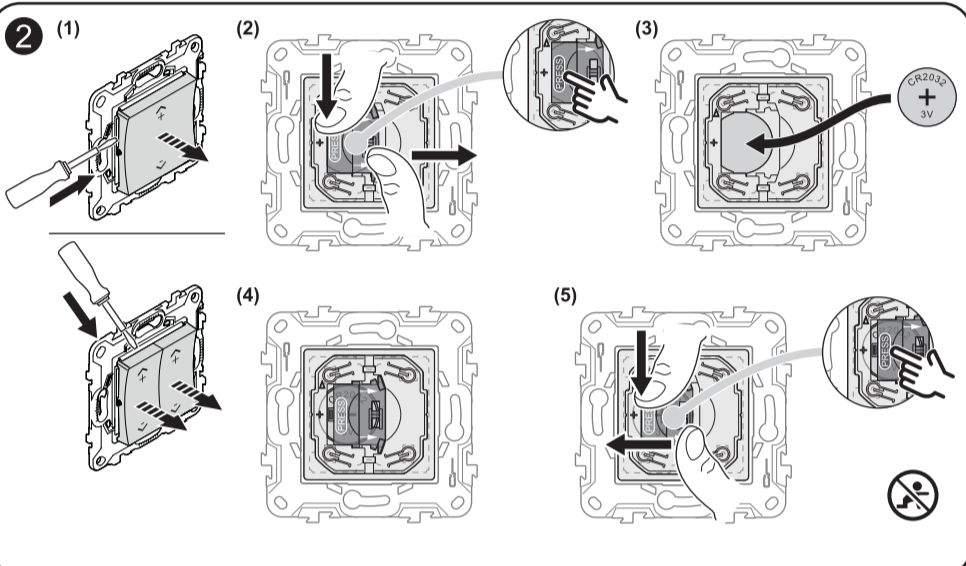
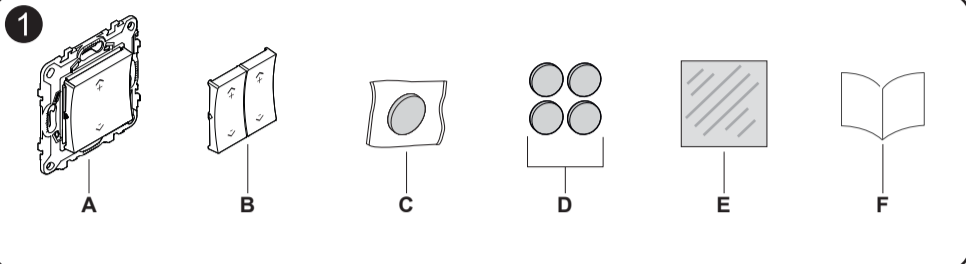


Unica



NU5571xx
NU5571xxW

Wiser™



en Connected Wireless Switch
1-gang/2-gang

About this product

The Connected Wireless Switch 1-gang/2-gang (hereinafter referred to as **device**) is used to control a group of Zigbee devices within the same Zigbee network. The device can be configured through the Wiser app or can be paired with other Wiser Zigbee devices. By default, the device is operated as 1-gang. It can also be configured to operate as 2-gang device, for more information refer to the device user guide.

1 Package content

- A Connected Wireless Switch 1-gang/2-gang
- B 2-gang rockers
- C Battery
- D Adhesive pads
- E Adhesive silver foil
- F Installation instructions

IMPORTANT: The cover frame, wall box, wall plugs and screws are not included in the package. They must be procured separately.

2 Inserting the battery

⚠ WARNING

CHEMICAL BURN HAZARD

Keep batteries out of reach of children. If swallowed, seek immediate medical attention.

Failure to follow these instructions can result in serious injury or death.

IMPORTANT: The battery cover is designed with child lock protection.

- (1) Remove the rocker.
- (2) Press and hold firmly at the marked area and slide the battery cover out.
- (3) Insert the battery.
- (4) Place the battery cover.
- (5) Press and hold firmly at the marked area and slide the battery cover in.

3 Mounting the product

IMPORTANT:

- The minimum distance to walls/edges above and below the device must be approx. 7 mm.
- Do not install the device on a metal surface, as it affects the wireless communication and performance of the device.
- While mounting the device, the arrow on the module must point upwards.

Mount the fixing plate according to the situation:

a. Mounting on a wall box

⚠ ⚠ DANGER

HAZARD OF ELECTRIC SHOCK, EXPLOSION, OR ARC FLASH

When installing the device on a wall box or an existing switch outlet combination, isolate the 230 VAC cables by applying an adhesive silver foil on the fixing plate.

Failure to follow these instructions will result in death or serious injury.

b. Mounting on a flat surface

IMPORTANT:

- Assemble the cover frame on the device and cut off the protruding snaps over the fixing plate.
- For smooth surface: Affix adhesive pads on the rear side of the fixing plate and mount the device on a clean surface, later leave it for some minutes to have a proper bonding.
- For glass surface: Paste the adhesive silver foil on the surface avoiding bubbles or folds in the foil. Then mount the device on the adhesive silver foil.
- For wood or wall, use only mounting screws, do not use nails.

4 Read full device guide online

Scan the QR code and choose your language for complete information about the device, including operation, configuration and using the product with a Wiser system.

Technical data

Battery:	CR2032
Battery life:	Up to 5 years (depending on frequency of use and quality of battery)
IP rating:	IP20
Operating frequency:	2405-2480 MHz
Max. radio-frequency power transmitted:	<10 mW
Ambient temperature:	-5 °C to 45 °C
Storage temperature:	-5 °C to 45 °C
Transport temperature:	-25 °C to 70 °C
Relative humidity:	5% to 95%
Communication protocol:	Zigbee 3.0 certified

Trademarks

- Wiser™ is a trademark and the property of Schneider Electric SE, its subsidiaries and affiliated companies.
- Zigbee® is a registered trademark of the Connectivity Standards Alliance.

Other brands and registered trademarks are properties of their relevant owners.

EU Declaration of Conformity

Hereby, Schneider Electric Industries, declares that this product is in compliance with the essential requirements and other relevant provisions of RADIO EQUIPMENT DIRECTIVE 2014/53/EU. Declaration of conformity can be downloaded on: se.com/docs.

Schneider Electric Industries SAS

If you have technical questions, please contact the Customer Care Centre in your country. se.com/contact

bg 1-модулен/2-модулен
свързан безжичен превключвател

За този продукт

1-модулният/2-модулният свързан безжичен превключвател (наричан по-долу **устройство**) се използва за управление на група устройства Zigbee в същата мрежа на Zigbee.

Устройството може да бъде конфигурирано чрез приложението Wiser или да бъде вдвоено с други устройства на Wiser Zigbee.

По подразбиране устройството се управлява като 1-модулно. То може да се конфигурира и да работи като 2-модулно устройство, за повече информация вижте ръководството на потребителя за устройството.

1 Обхват на пакета

- A 1-модулен/2-модулен свързан безжичен превключвател
- B 2-модулни ключове
- C Батерия
- D Залепващи подложки
- E Залепващо сребърно фолио
- F Инструкции за монтаж

ВАЖНО: Покриващата рамка, кутията за стенен монтаж, щепселите за стена и винтовете не са включени в пакета. Те трябва да бъдат закупени отделно.

2 Поставяне на батерията

⚠ ПРЕДУПРЕЖДЕНИЕ

ОПАСНОСТ ОТ ИЗГАРЯНЕ С ХИМИКАЛИ

Пазете батериите далеч от деца. При поглъщане потърсете незабавно медицинска помощ.

Неспазването на тези инструкции може да доведе до сериозно нараняване или смърт.

ВАЖНО: Капакът за батерията е проектиран със защита за деца.

- (1) Извадете бутона.
- (2) Натиснете и задръжте здраво маркираната зона и свалете капака на отделението за батерии.
- (3) Поставете батерията.
- (4) Поставете капака на отделението за батерии.
- (5) Натиснете и задръжте здраво маркираната зона и поставете капака на отделението за батерии.

3 Монтиране на продукта

ВАЖНО:

- Минималното разстояние до стените/ръбовете над и под устройството трябва да бъде прил. 7 мм.
- Не монтирайте устройството върху метална повърхност, тъй като това влияе върху безжичната комуникация и производителността на устройството.
- При монтажа на устройството стрелката на модула трябва да сочи нагоре.

Монтирайте фиксиращата плоча в зависимост от положението:

a. Монтаж в стенна кутия

⚠ ⚠ ОПАСНОСТ

ОПАСНОСТ ОТ ТОКОВ УДАР, ЕКСПЛОЗИЯ ИЛИ ЕЛЕКТРИЧЕСКА ДЪГА

Докато монтирате устройството върху стенна кутия или съществуваща комбинация от изходни превключватели, винаги изолирайте 230 VAC кабелите, като нанесете самозалепващо сребърно фолио върху фиксиращата пластина. **Неспазването на тези инструкции ще доведе до смърт или сериозно нараняване.**

b. Монтаж върху равна повърхност

ВАЖНО:

- Поставете покриващата рамка върху устройството и отрежете изпъкналите скоби над фиксиращата плоча.
- За гладка повърхност: Поставете залепващи подложки на задната страна на фиксиращата плоча и монтирайте устройството върху чиста повърхност, след което го оставете за няколко минути, за да залепне добре.
- За стъклена повърхност: Поставете залепващото сребърно фолио върху повърхността, като избягвате балончета или гънки във фолиото. След това монтирайте устройството върху залепващото сребърно фолио.
- За дървесина или стена използвайте само монтажни винтове, не използвайте пирони.

4 Прочетете пълното ръководство за устройството онлайн

Сканирайте QR кода и изберете езика си за пълна информация относно устройството, включително работа, конфигуриране и използване на продукта със система Wiser.

Технически данни

Батерия:	CR2032
Живот на батерията:	До 5 години (в зависимост от честотата на използване и качеството на батерията)
IP характеристика:	IP20
Работна честота:	2405 – 2480 MHz
Макс. предавана радиочестотна мощност:	<10 mW
Околна температура:	-5°C до 45°C
Температура на съхранение:	-5°C до 45°C
Транспортна температура:	-25°C до 70°C
Относителна влажност:	5% до 95%
Комуникационен протокол:	Сертифициран за Zigbee 3.0

Търговски марки

- Wiser™ е търговска марка и собственост на Schneider Electric SE, неговите дъщерни и свързани компании.
- Zigbee® е регистрирана търговска марка на Connectivity Standards Alliance.

Другите марки и регистрирани търговски марки са собственост на съответните им собственици.

