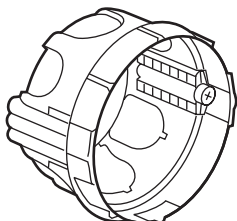
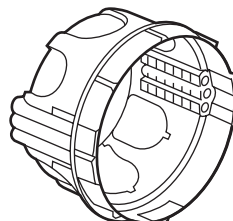


## Batibox™ Boîtes rondes 1 poste - Maçonnerie

Référence(s) : 0 801 08/09



0 801 08



0 801 09

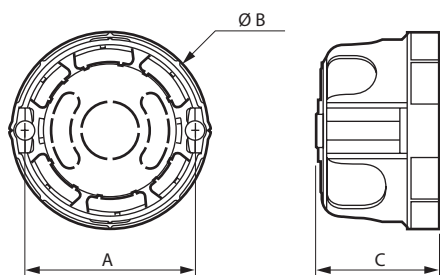
### 1. USAGE

Boîte à sceller dans les murs en matériaux pleins ou creux (brique), réalisation du logement au trépan Ø 67/68 mm ou au burin.  
Boîtes rondes jumelables en dos à dos par 1/4 de tour.  
Colerette supérieure découpable pour obtenir une profondeur de 30 mm (pour commandes, va-et-vient, poussoirs...)  
Dimensions ajustables (80, 70 ou 60 mm) par découpe de la colerette.

### 2. GAMME

Description	Rouge
Boîte appareillage 1 poste - Ronde avec vis Profondeur 30/40 mm	0 801 08
Boîte appareillage 1 poste - Ronde sans vis Profondeur 30/40 mm	0 801 09

### 3. DIMENSIONS (mm)

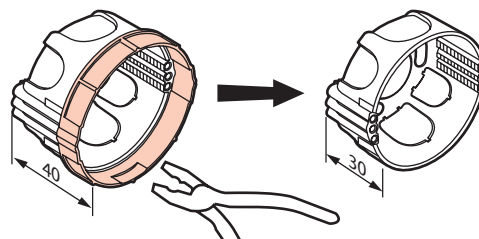


A	B	C
60	67	43

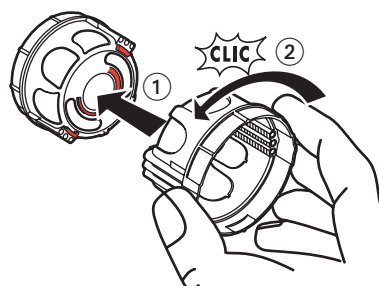
Vis : empreinte Philips N° 1  
Longueur 28 mm sous tête

### 4. MISE EN SITUATION

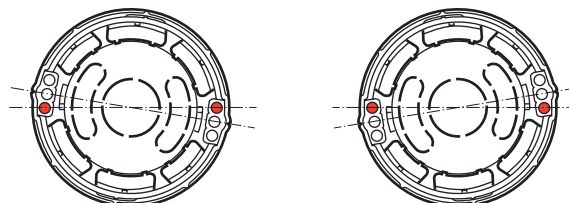
Boîte Ø 67 mm profondeur : 40 mm  
Découpage colerette pour profondeur 30 mm



#### ■ Jumelage dos à dos par rotation



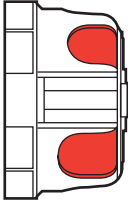
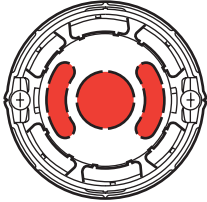
#### ■ Rattrapage d'aplomb



## 5. MISE EN SITUATION *(suite)*

Multiplicité des entrées (latérales et en fond de boîte) pour le passage de gaines.

### Nombre d'entrées (mm)

	
4 x Ø 20 - 1 x Ø 16	1 x Ø 20 + 2 entrées oblongues

## 6. CARACTERISTIQUES TECHNIQUES

### ■ 6.1 Caractéristiques mécaniques

Protection contre les chocs : IK 04

Protection contre les corps solides et/ou liquides : IP 20

### ■ 6.2 Caractéristiques matières

Boîtiers : Polystyrène régénéré

Vis en acier trempé traitement zinc nickel gris, équipées d'une protection de tête de vis.

Autoextinguibilité à 650°C/30 s

Sans halogène

### ■ 6.3 Caractéristiques climatiques

Température de stockage : - 5° C à + 60° C

Température d'utilisation : - 5° C à + 40° C

## 7. NORMES ET AGRÉMENTS

Conforme aux normes d'installation et de fabrication.

Voir e. catalogue